

スプリングリターン・ダンパーアクチュエータ

16 Nm
2位置制御用

DA1.F

DA1.Fはスプリングリターン式のダンパーアクチュエータで、2位置 (OPEN / CLOSE) で使用します。

スプリングリターン機能により、電源遮断時には自動的に閉方向へ回転しきってから停止します。

ダンパー軸が最大φ20または□16のダンパーに直結でき、また補助スイッチ付のものもあります。

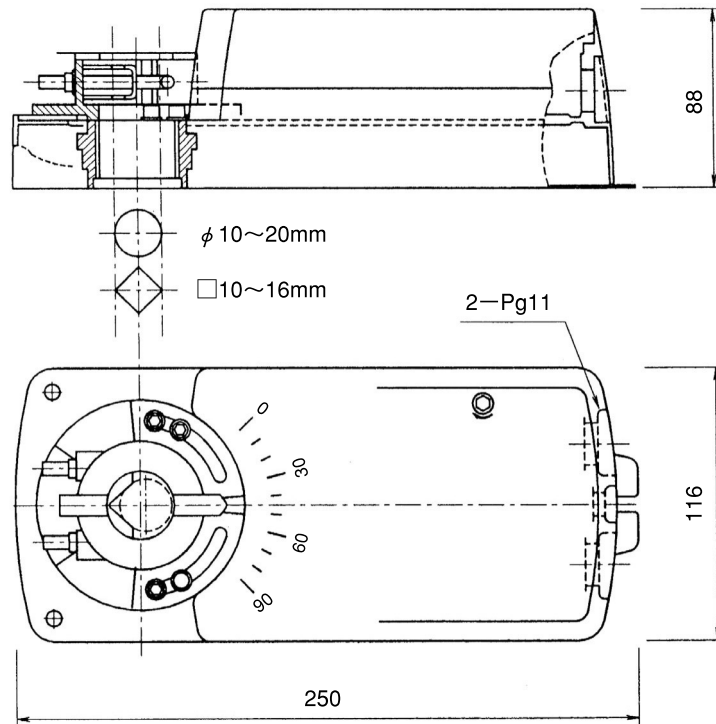
安全性が要求される系統における空調用ダンパー制御に最適です。



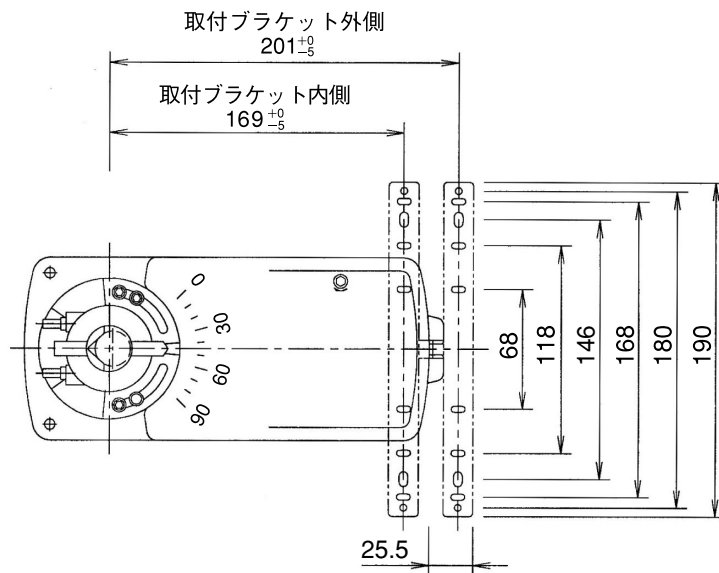
仕 様

形番構成	: DA1.F ……スプリングリターン・2位置ダンパーアクチュエータ DA1.FS ……スプリングリターン・2位置ダンパーアクチュエータ 補助スイッチ SPDT×2 付 【接点容量 3 (1.5) A, AC 230 V】 ※) 納入後に補助スイッチを追加して組み込むことはできません。
電源電圧	: AC 24 V ±20% または DC 24 V ±10%
周波数	: 50 / 60 Hz
消費電力	: 10.0 W
トルク (スプリングリターン時とも)	: 16 Nm
回転角度	: 最大93°
回転角度調整範囲	: 0°~30°と90°~60° (可変)
回転方向	: アダプタースリーブを裏返すことにより変更可能
手動操作	: クランクハンドルを回すことにより可能
作動時間	: モータ作動時 ……90~120秒 / 90° スプリングリターン時 ……約10秒 / 90°
ハウジングの保護基準	: IP 44 / IP 54 (Pg 11 ケーブルグランド使用時)
補助スイッチ	: 3 (1.5) A, AC 230 V [オプション]
許容周囲温度	: 動作時 ……-20~+50°C (-15°C 以下での使用時はご相談ください) 保管時 ……-30~+60°C
許容周囲湿度	: 5~95% RH (ただし、結露しないこと)
質量	: 約2.7 kg
付属品	: ブラケット, 取付ネジ, Pg 11 ケーブルグランド, クランクハンドル

外形寸法図 (単位:mm)

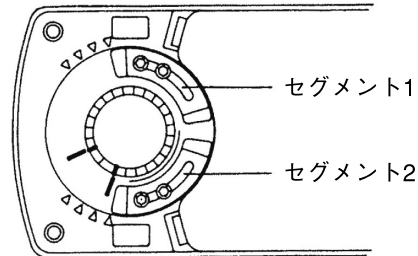


■取付ブラケットの参考図

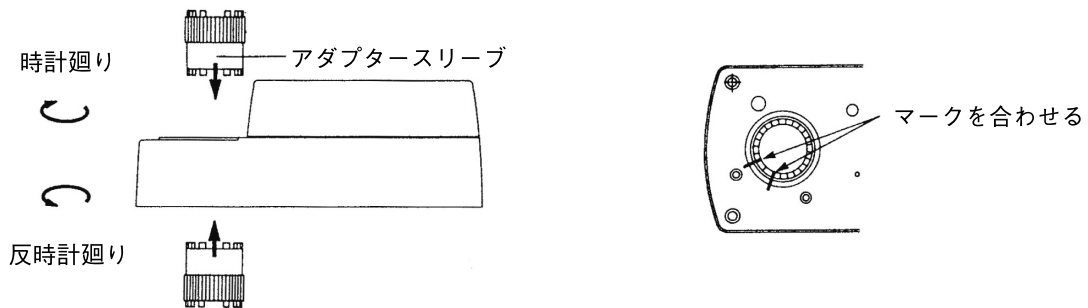


調 整

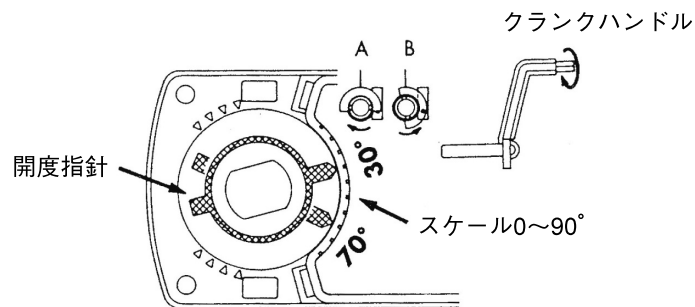
1. セグメント1、およびセグメント2を留めているボルトを緩め、それぞれのセグメントを動かすことにより“0°~30°” “90°~60°”の間の動作（回転）角度を制限することができます。



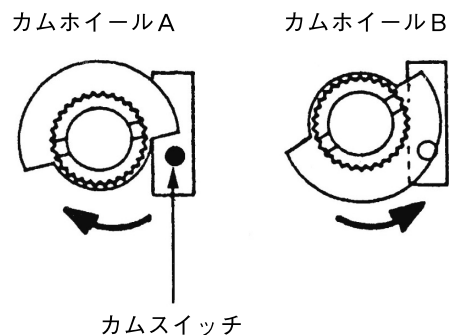
2. 回転方向はアダプタースリーブを裏返すことで簡単に変更できます。[工場出荷時は時計廻り]



3. 補助スイッチの設定位置は必要とする範囲に容易に設定できます。
付属のクランクハンドルを使用し、希望の設定位置へアクチュエータを回して、カムスイッチの上にカムホイールをセットします。



AとBの2個の補助スイッチは工場出荷時に、Aは約10°、Bは約80°に設定されています。

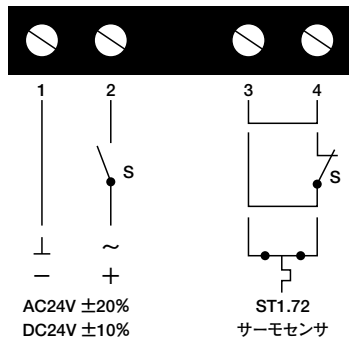


装備・取付

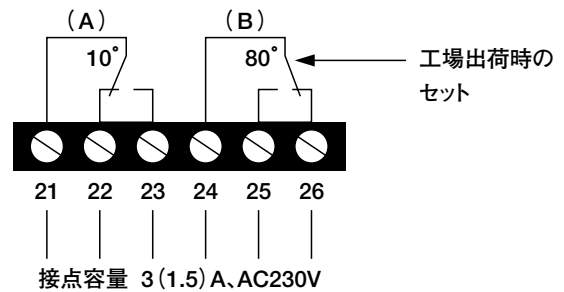
- ・アクチュエータの取付姿勢には制限がありません。
- ・アクチュエータのハウジングカバーを外し、結線できるようなスペースは必ずとってください。また手動ハンドルの操作ができるスペースもとってください。
- ・手動ハンドルは右回転させて希望のダンパー開度までくると、約半周逆回転させれば固定できます。再度右回転させてから放置すれば、もとの位置(電源OFFの位置)にスプリングの力で戻ります。電源OFFを確認の上操作してください。
- ・ダンパー軸取付Uボルトは確実に締め付けてください。

結線図

■接続端子図



■補助スイッチ端子図



*注：端子番号“3”と“4”を繋ぐ結線はサーモセンサ等を結線する時以外は決して取り外さないでください。動作しなくなります。

商品改良のため、仕様・外観は予告なしに変更することがありますのでご了承ください。